

# Piores trechos das rodovias federais brasileiras no período do 2007 ao 2015

Data: 18/05/2016

FILTROS:

Acidentes: Com vítimas

Veículos: Todos

Valores: Absolutos

Estado: Todos

BR: Todas

## Piores trechos das rodovias federais brasileiras entre os anos 2007-2015

Este segmento destaca os trechos de 10km onde mais pessoas morreram entre os anos 2007 e 2015. As características em comum desses trechos são a proximidade a grandes cidades e o elevado número de mortes causadas por atropelamentos.


A partir de 2015, a Polícia Rodoviária Federal alterou a metodologia do registro de dados de acidentes sem vítimas, possibilitando o auto registro via internet. Desta forma, a sua base de dados regular, na qual este Atlas é baseado, subenumera esta classe de acidentes. Para evitar distorções no mapeamento das tendências estatísticas, restringimos as análises a seguir aos acidentes com vítimas.

## Piores trechos das rodovias federais brasileiras entre os anos 2007-2015

BR	Início-Fim da BR	UF	Trecho considerado	Referência
316	Belém (Pará) – Maceió (Alagoas)	PA	Do km 0 ao 10	Área Metropolitana de Belém
116	Fortaleza (Ceará) – Jaguarão (Rio Grande do Sul)	SP	Do km 219 ao 229	Área Metropolitana de Guarulhos
324	Balsas (Maranhão) – Salvador (Bahia)	BA	Do km 614 ao 624	Salvador
116	Fortaleza (Ceará) – Jaguarão (Rio Grande do Sul)	CE	Do km 1 ao 11	Fortaleza
116	Fortaleza (Ceará) – Jaguarão (Rio Grande do Sul)	RJ	Do km 164 ao 174	Duque de Caxias

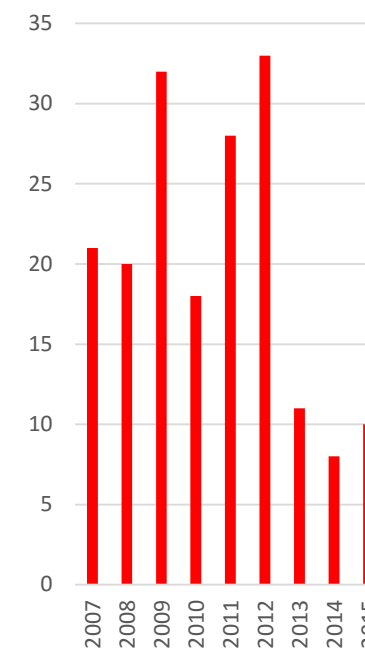
## BR-316, Trecho Crítico: PA, do km 0 ao 10



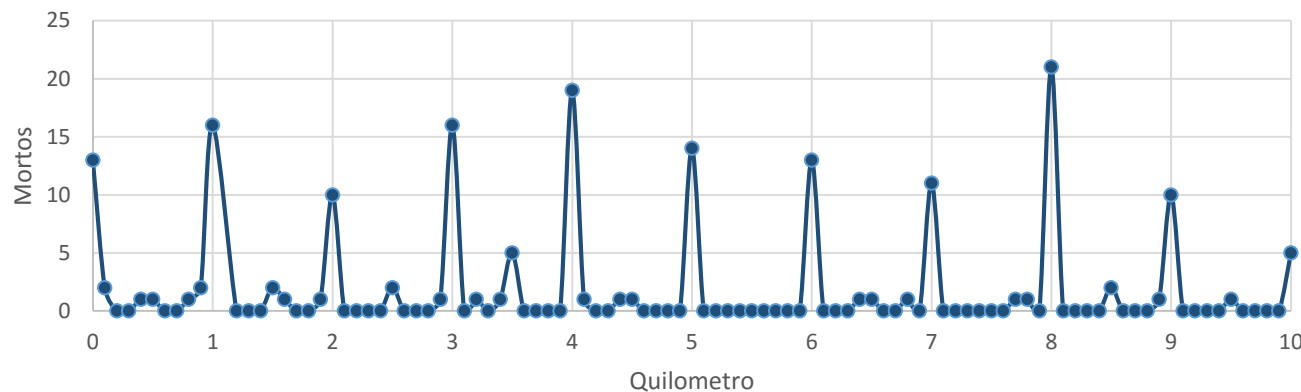
 -1.406633, -48.435159

Ano	Acidentes	Mortos
2007	348	21
2008	372	20
2009	389	32
2010	452	18
2011	535	28
2012	361	33
2013	283	11
2014	284	8
2015	235	10

Evolução do número de Óbitos

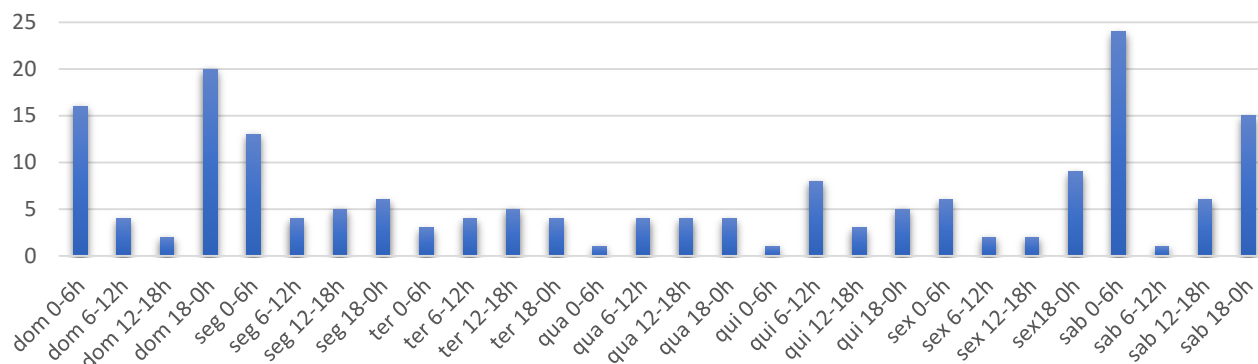


## BR-316, Trecho Crítico: PA, do km 0 ao 10



A inferioridade do número de mortos nos quilômetros decimais se dá devido aos registros dos acidentes terem sido realizados majoritariamente no quilômetro não-decimal (o acidente é registrado no km 8, mesmo que o acidente tenha ocorrido no km 8,3)

Combinações críticas de dia da semana e horário

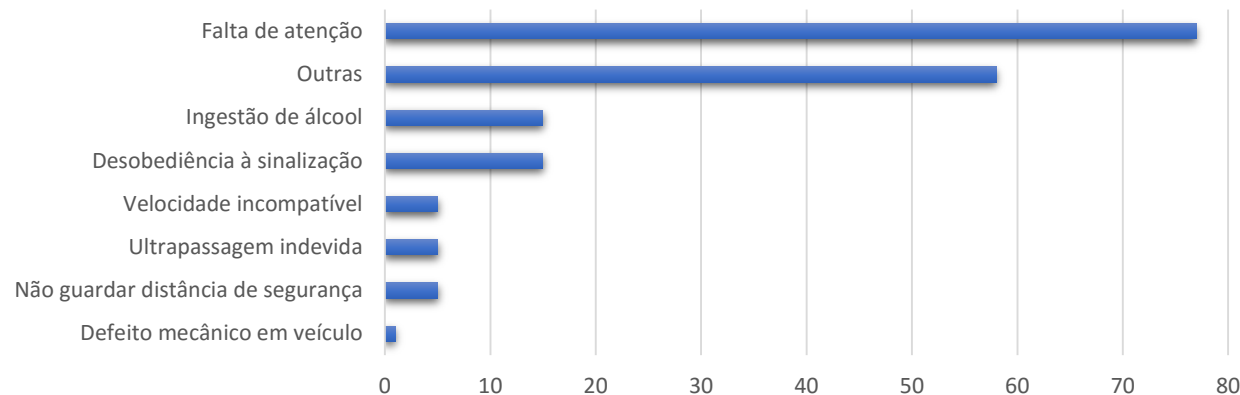


A distribuição de óbitos ao longo da semana não é uniforme. As combinações críticas de dias da semana e horário são reveladoras:

- a madrugada da sexta para sábado
- domingo, entre as 18h e a meia noite
- a madrugada de sábado para domingo
- o sábado, das 18h à meia noite

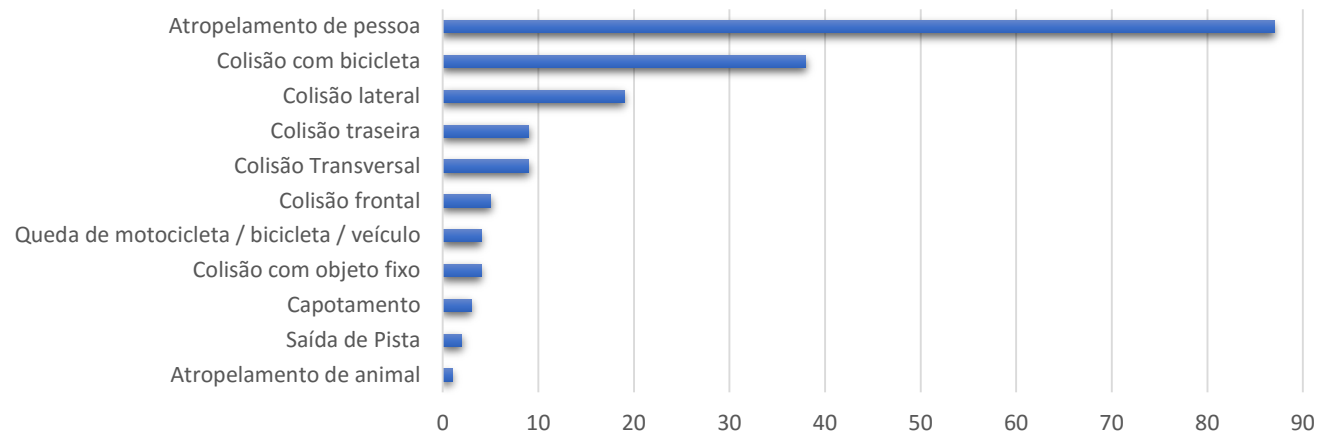
## BR-316, Trecho Crítico: PA, do km 0 ao 10

Morto /Causa Acidente



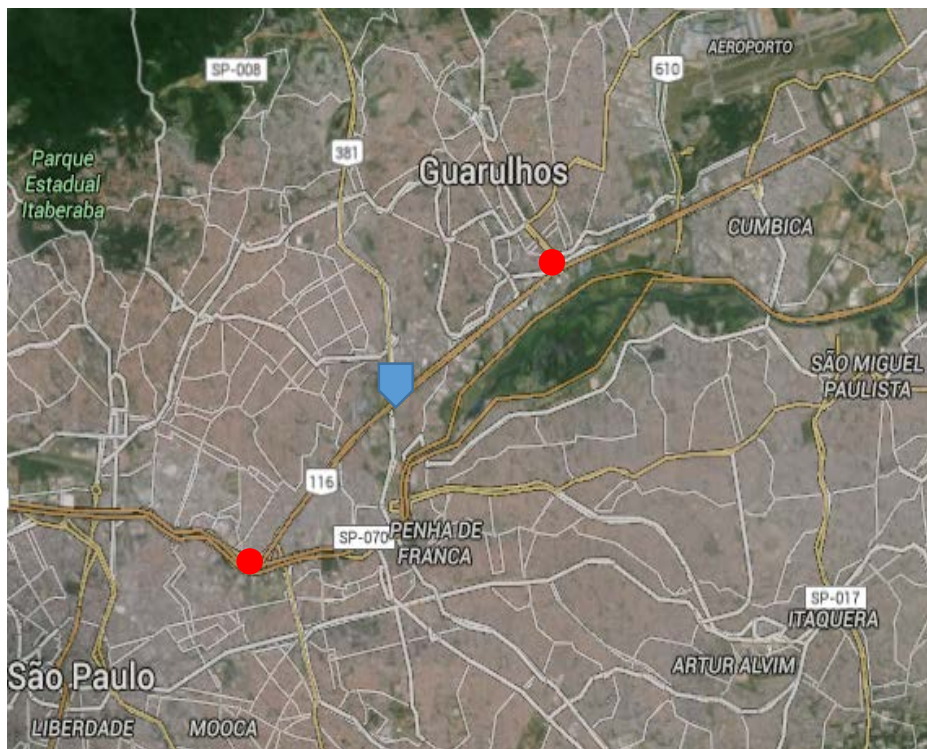
A maior causa de morte entre os acidentes é a falta de atenção ao volante, com um total de 77 mortos nos últimos 9 anos.

Morto /Tipo Acidente



Sobre o tipo do acidente, destacamos que houveram 87 óbitos em acidentes onde ocorreram atropelamentos; 38 morreram em acidentes envolvendo colisões com bicicletas.

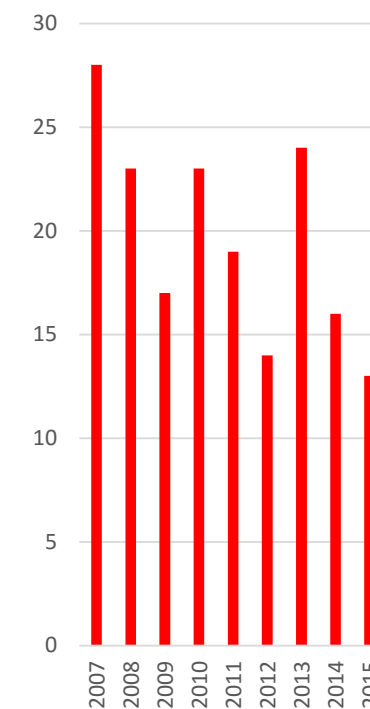
## BR-116, Trecho Crítico: SP, do km 219 ao 229



-23.498254, -46.559459

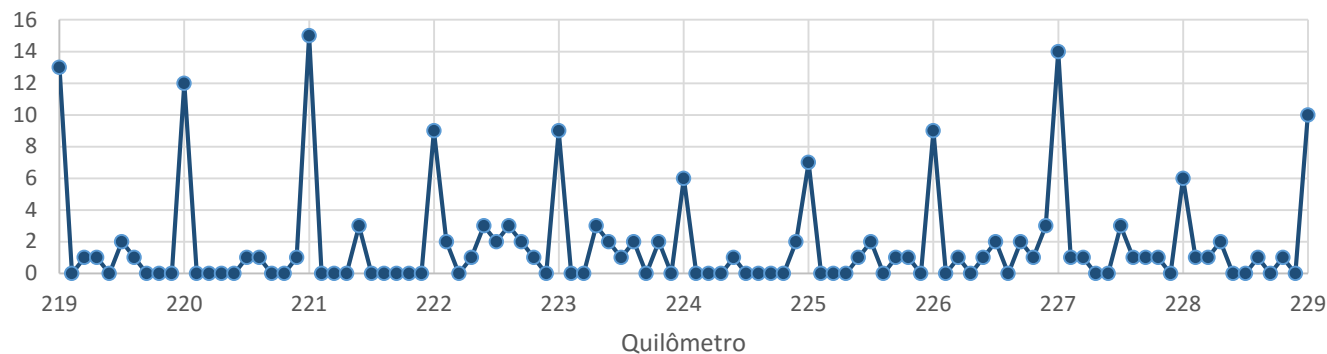
Ano	Acidentes	Mortos
2007	322	28
2008	321	23
2009	307	17
2010	339	23
2011	352	19
2012	406	14
2013	392	24
2014	363	16
2015	360	13

Evolução do número de Óbitos

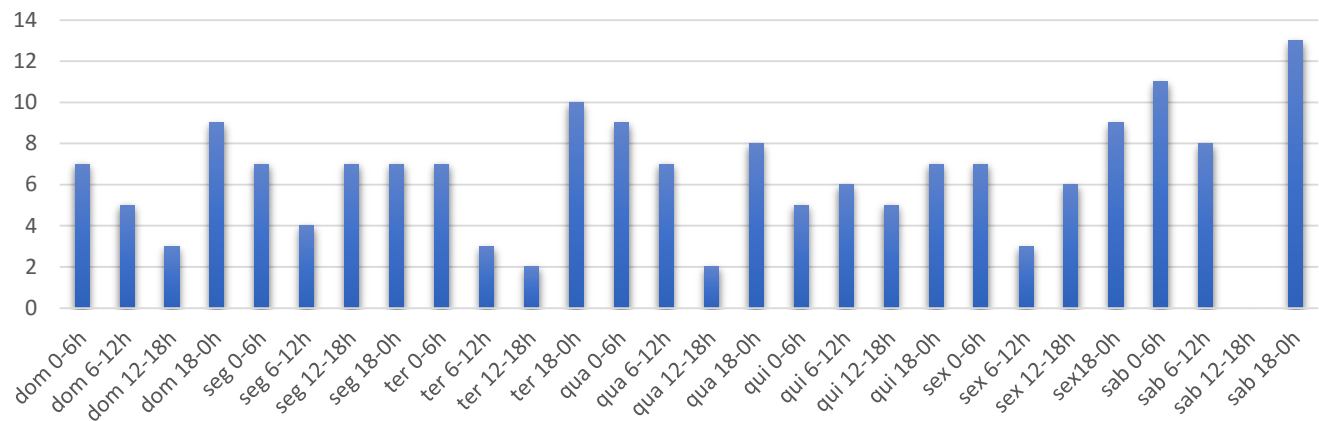


## BR-116, Trecho Crítico: SP, do km 219 ao 229

Km/Mortos



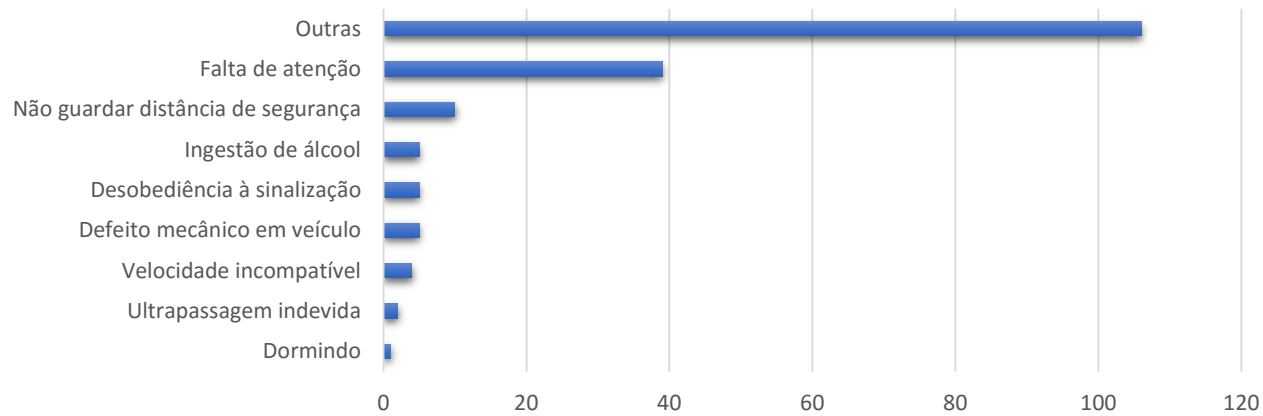
Combinações críticas de dia da semana e horário



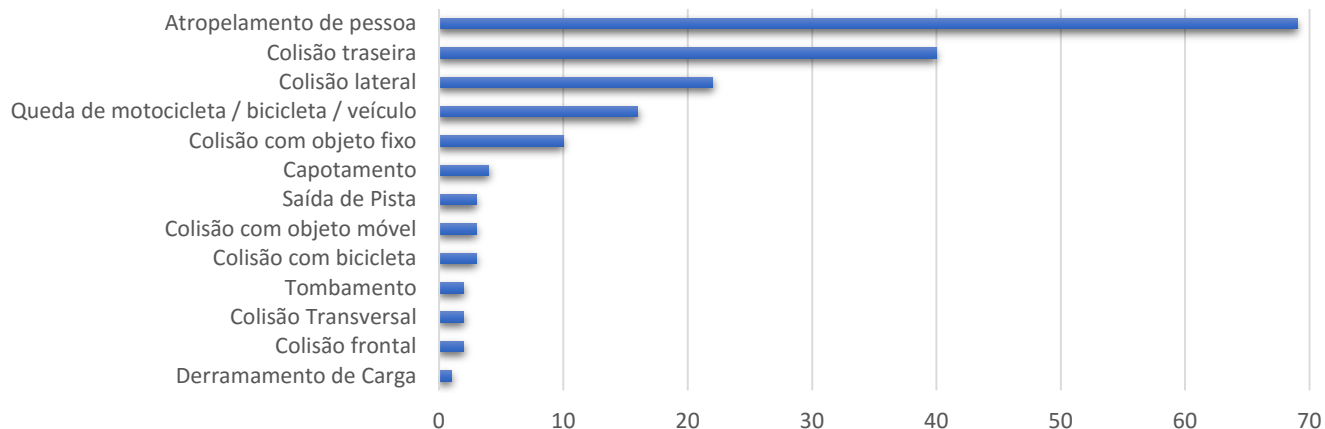


## BR-116, Trecho Crítico: SP, do km 219 ao 229

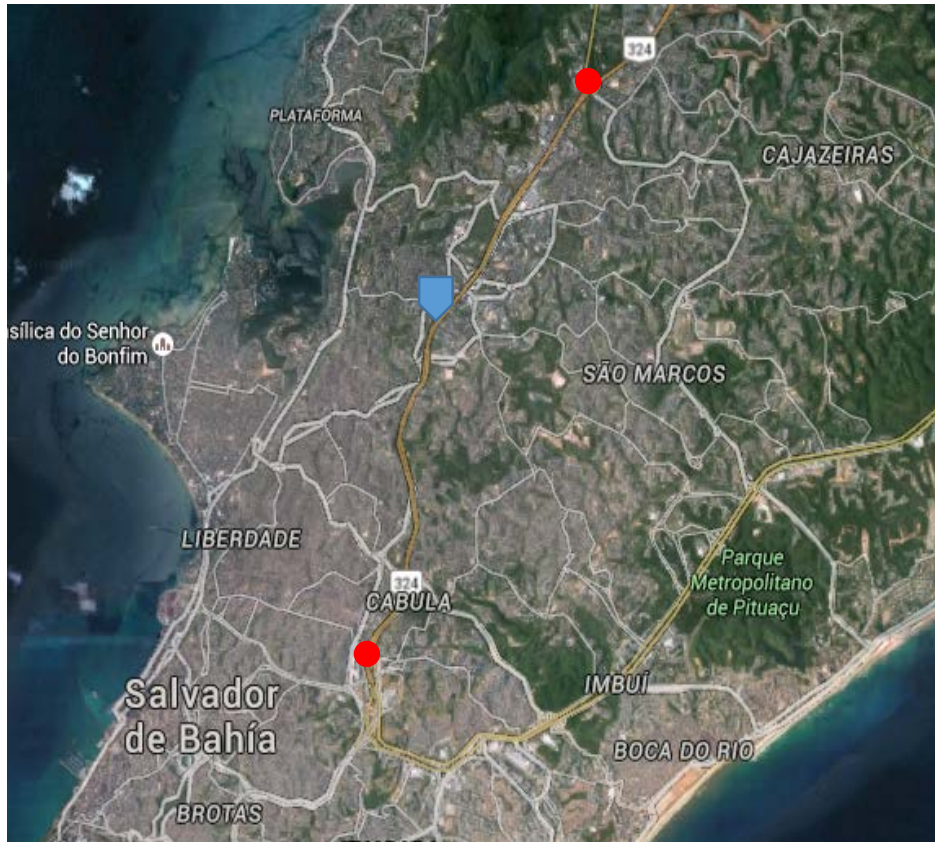
Mortos/Causa Acidente




Mortos/Tipo Acidente

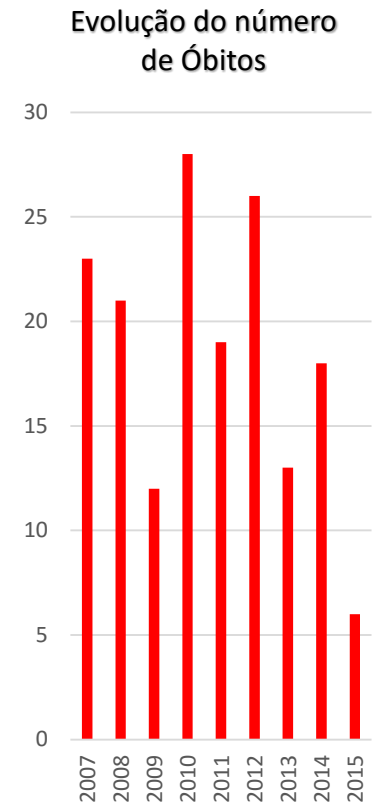


## BR-324, Trecho Crítico: BA, do km 614 ao 624



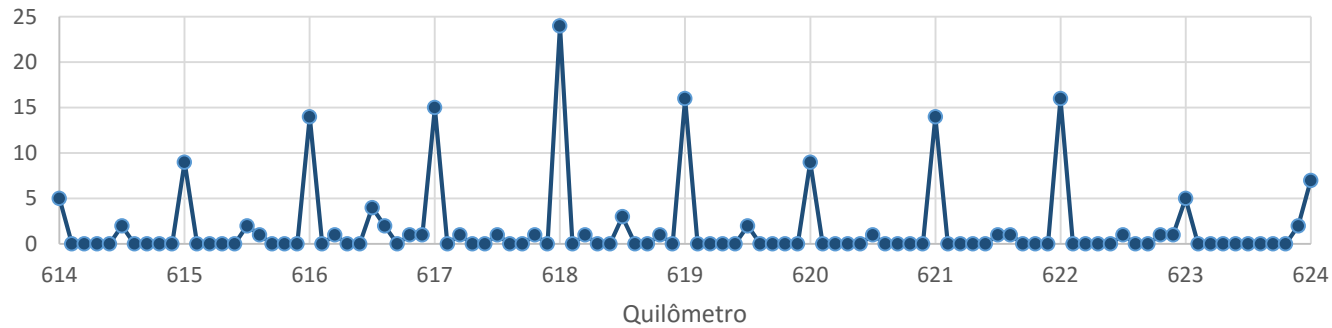
 -12.920200, -38.466060

Ano	Acidentes	Mortos
2007	129	23
2008	144	21
2009	131	12
2010	164	28
2011	199	19
2012	158	26
2013	161	13
2014	169	18
2015	124	6

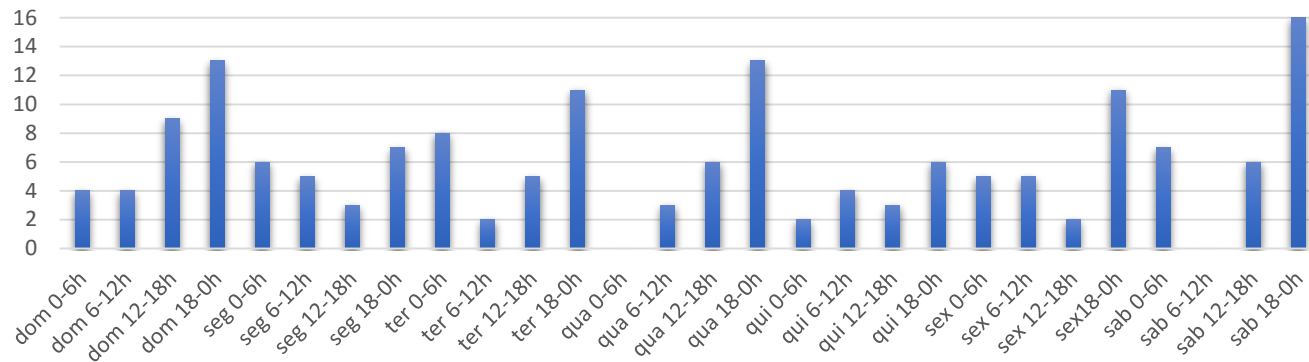


## BR-324, Trecho Crítico: BA, do km 614 ao 624

Distribuição das mortes ao longo do trecho

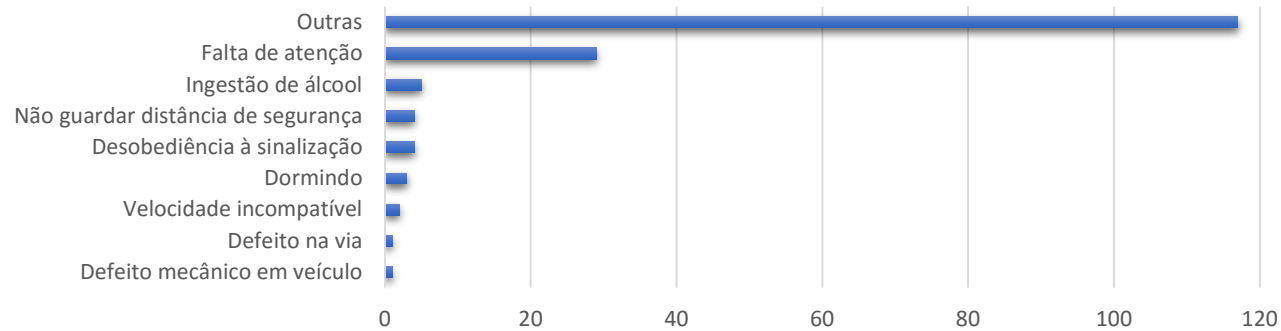


Combinações críticas de dia da semana e horário

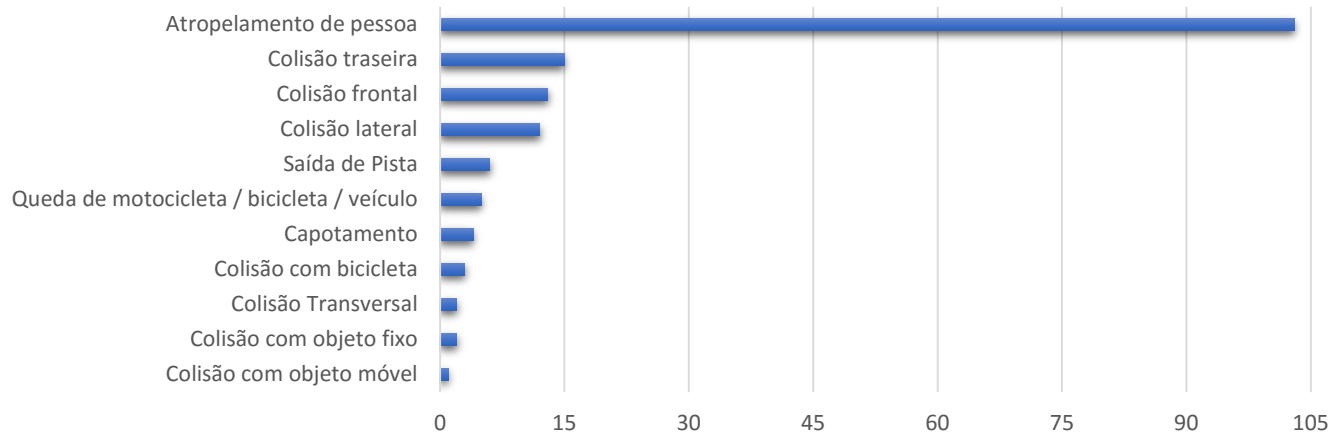


## BR-324, Trecho Crítico: BA, do km 614 ao 624

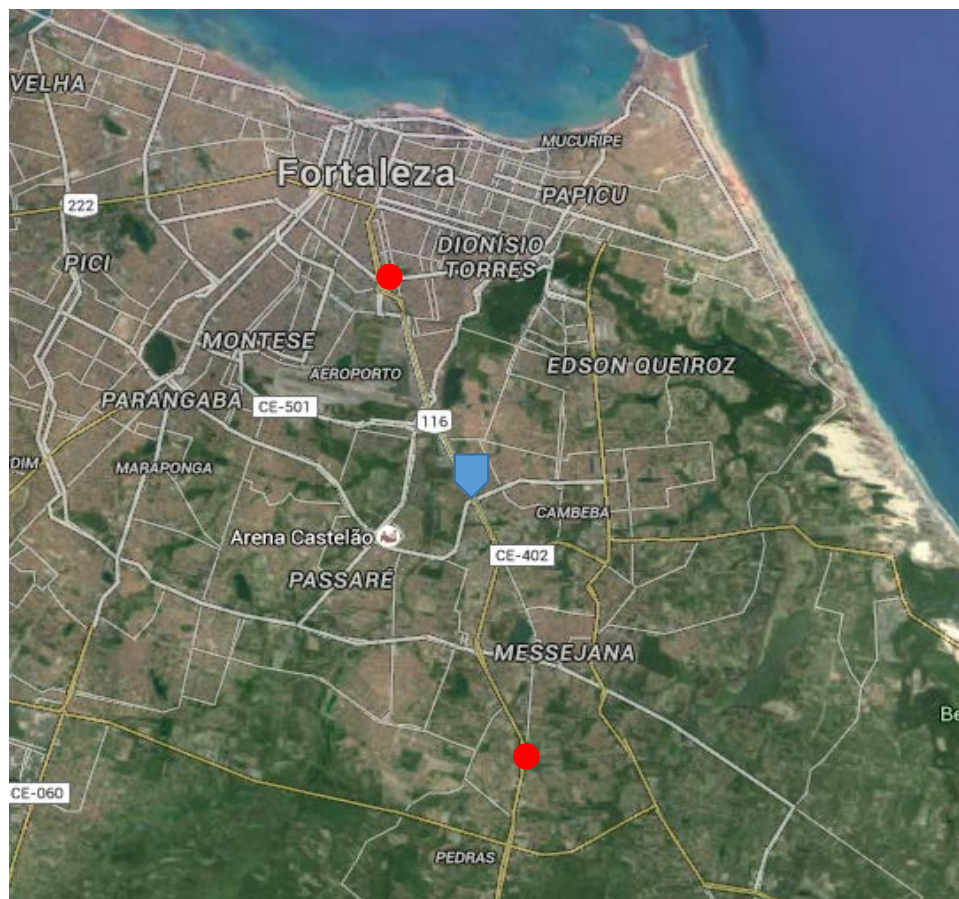
Morto/Causa Acidente



Morto/Tipo Acidente

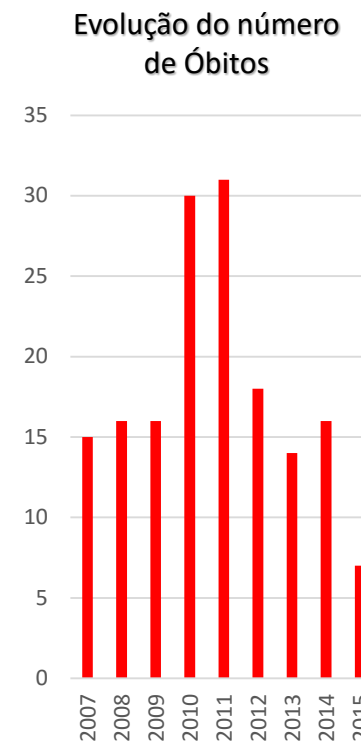


## BR-116, Trecho Crítico: CE, do km 1 ao 11



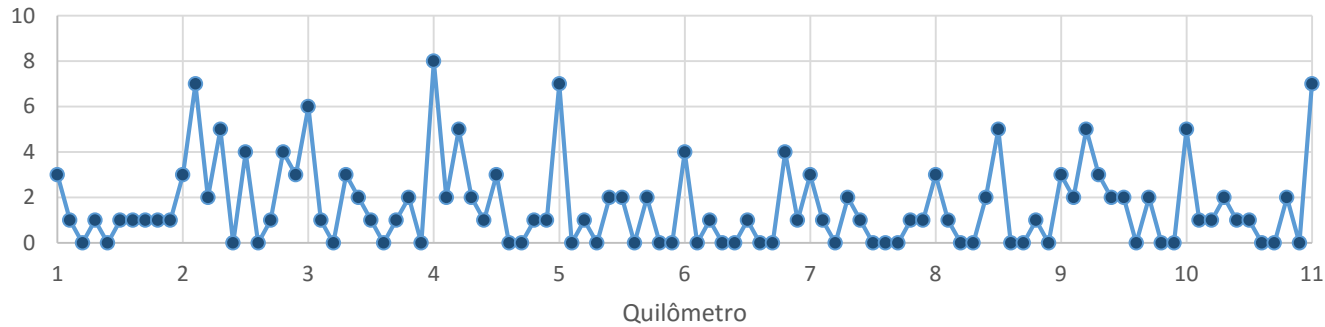
-3.799583, -38.505280

Ano	Acidentes	Mortos
2007	150	15
2008	187	16
2009	186	16
2010	241	30
2011	225	31
2012	178	18
2013	178	14
2014	151	16
2015	142	7

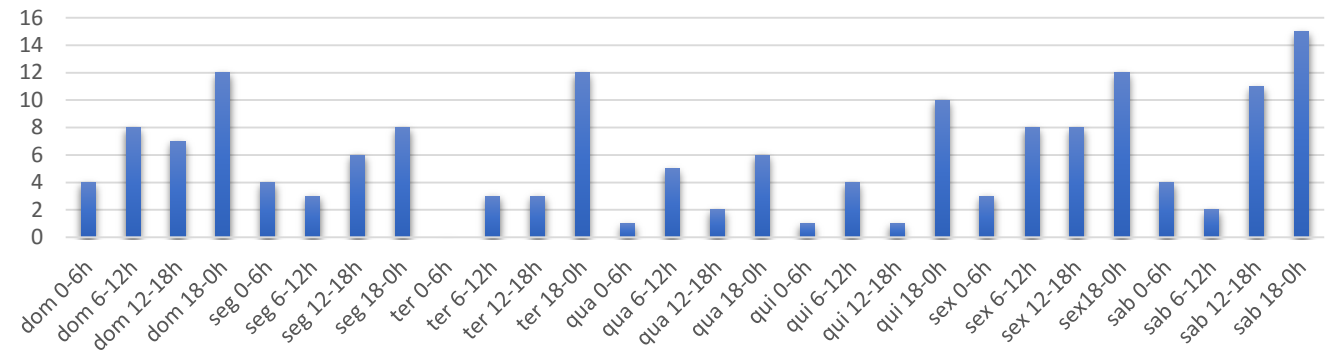


## BR-116, Trecho Crítico: CE, do km 1 ao 11

Distribuição das mortes ao longo do trecho

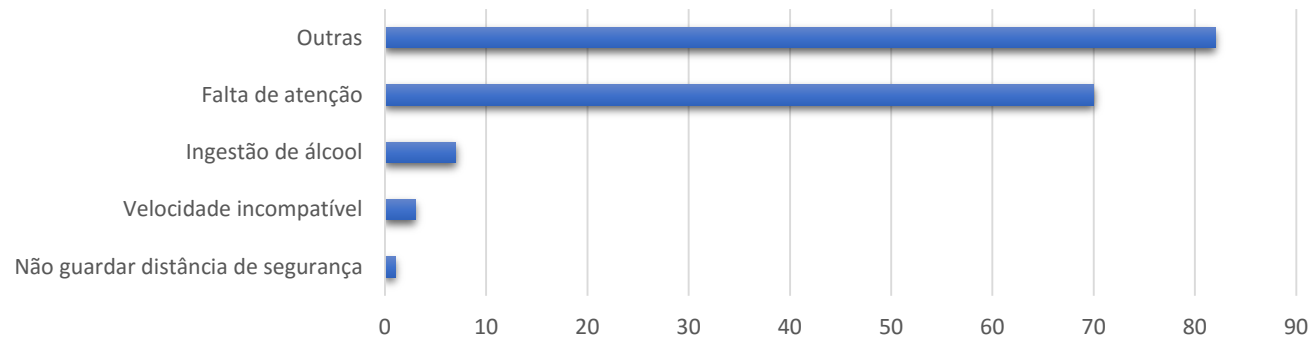


Combinações críticas de dia da semana e horário

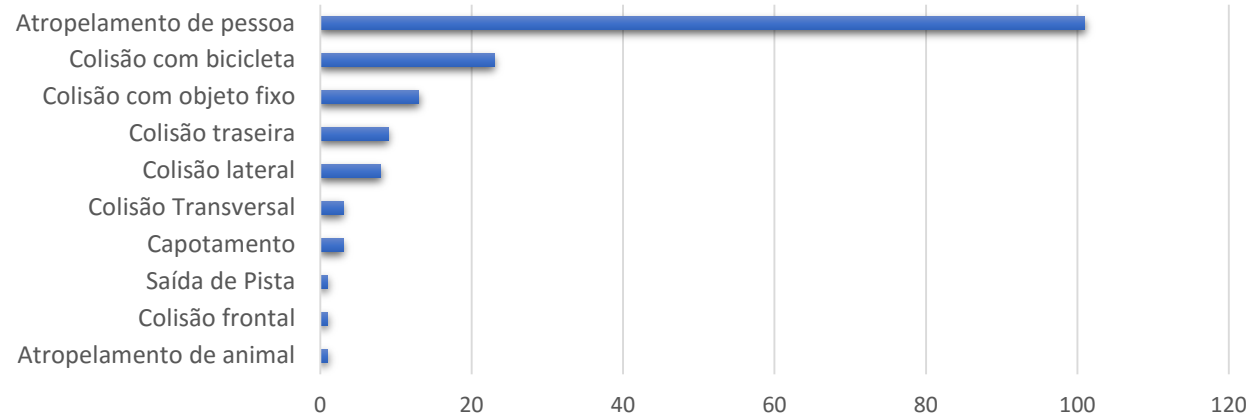


## BR-116, Trecho Crítico: CE, do km 1 ao 11

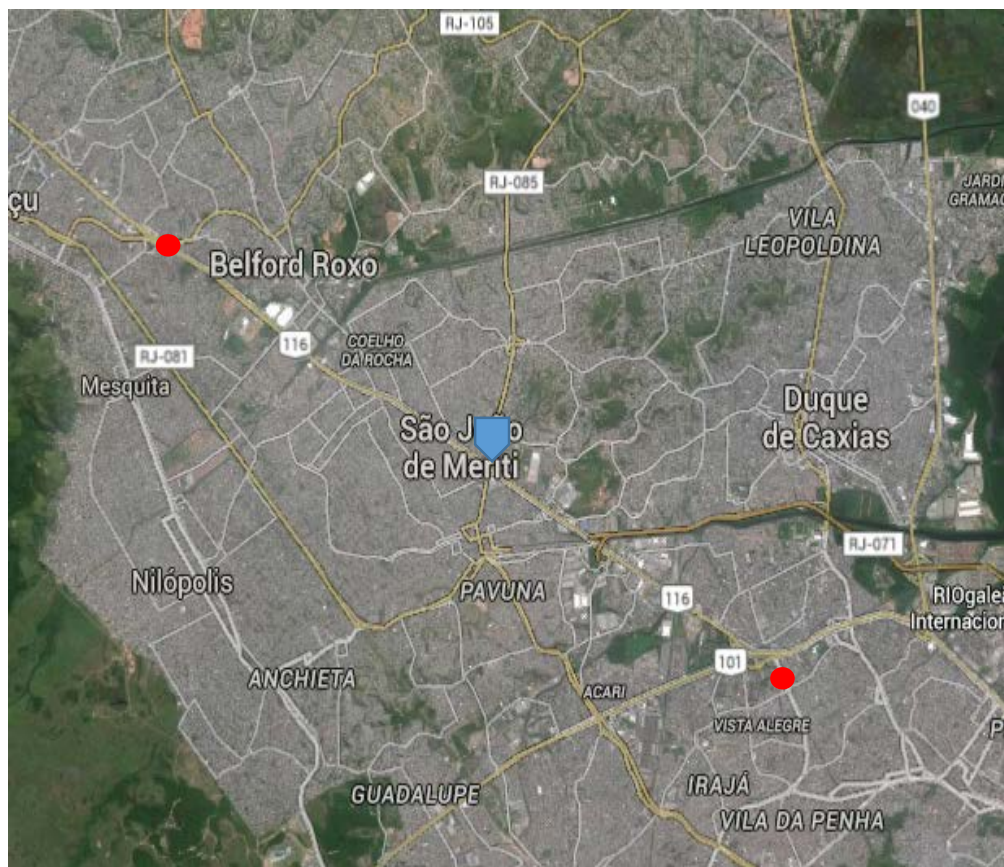
Mortos/Causa Acidente



Mortos/Tipo Acidente



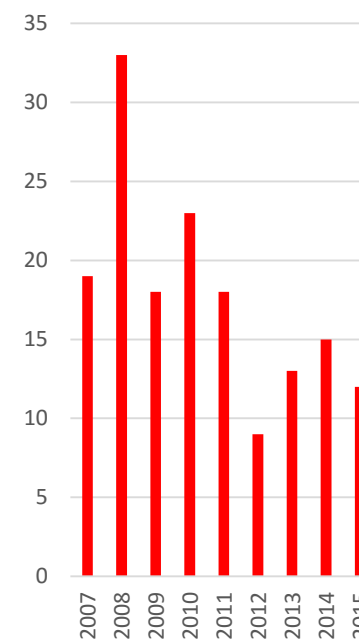
## BR-116, Trecho Crítico: RJ, do km 164 ao 174



-22.793504, -43.365389

Ano	Acidentes	Mortos
2007	153	19
2008	149	33
2009	157	18
2010	192	23
2011	168	18
2012	171	9
2013	210	13
2014	213	15
2015	178	12

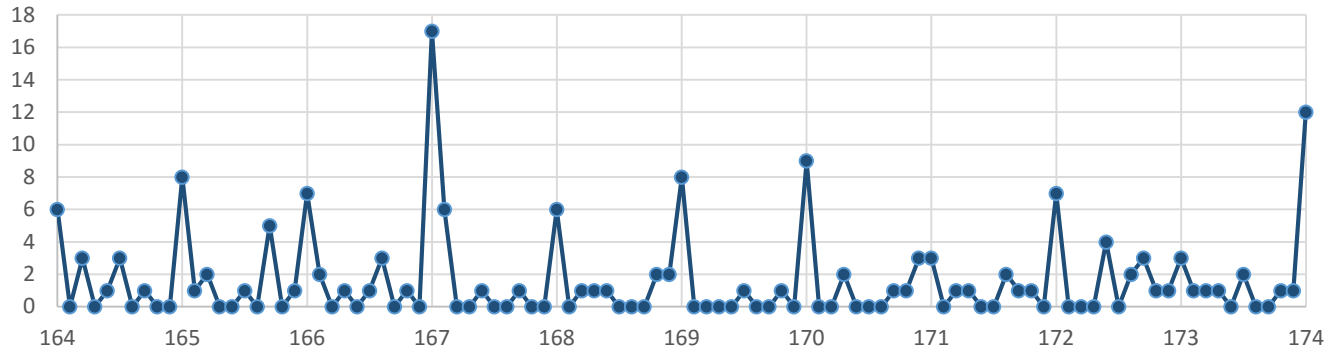
Evolução do número de Óbitos



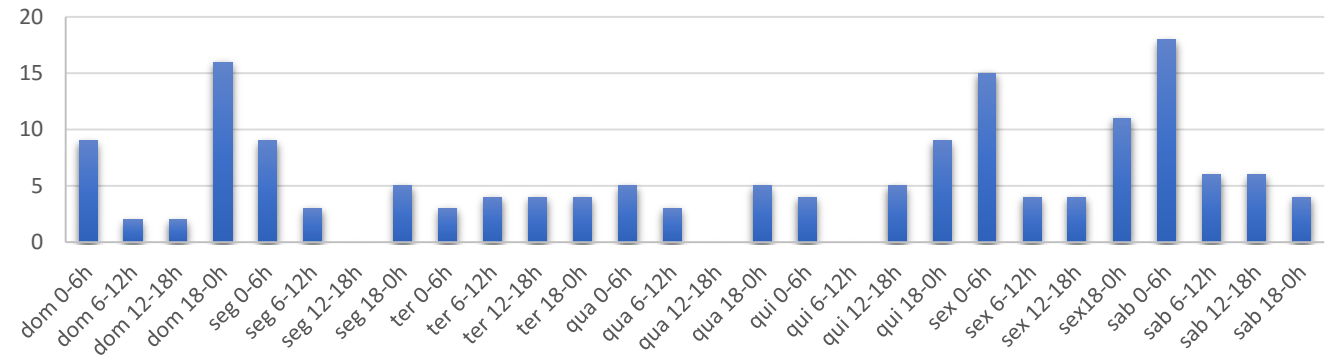


## BR-116, Trecho Crítico: RJ, do km 164 ao 174

Km/Morto

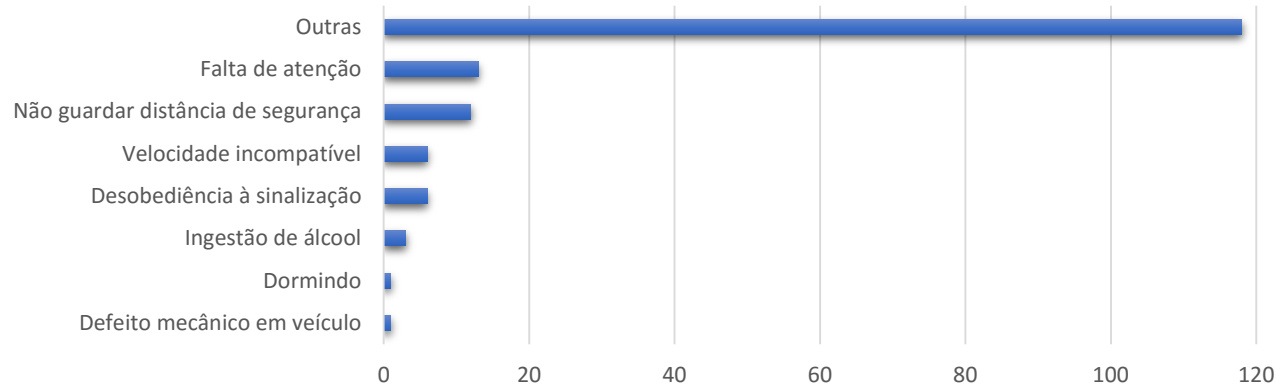


Combinações críticas de dia da semana e horário

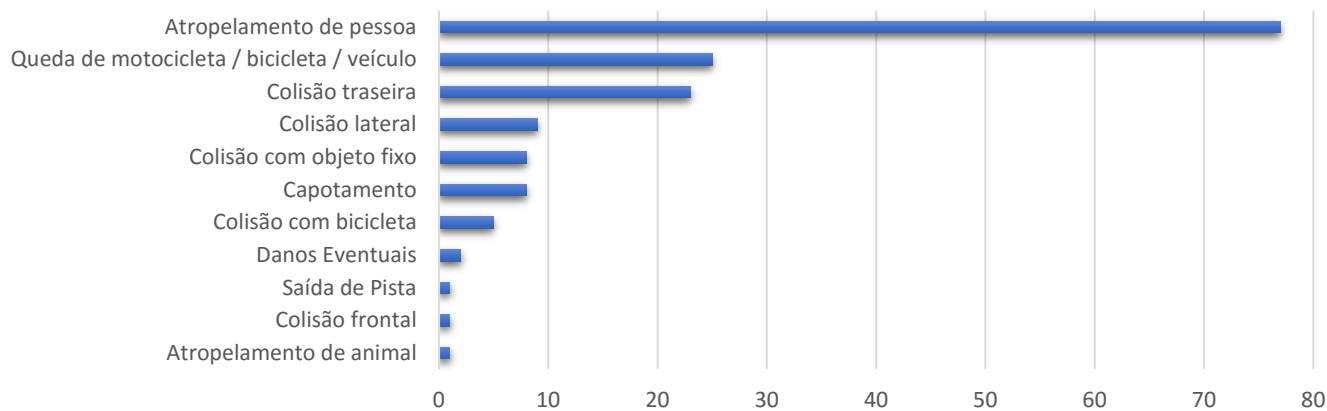


## BR-116, Trecho Crítico: RJ, do km 164 ao 174

Mortos/Causa Acidente



Mortos/Tipo Acidente



# CONTATO

Informações de contato

E-mail: [pvst.br@volvo.com](mailto:pvst.br@volvo.com)